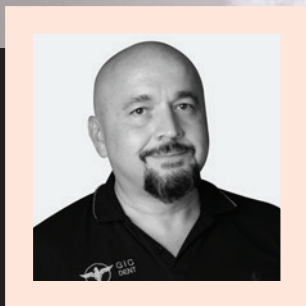




ТОТАЛЬНАЯ *ИМПЛАНТАЦИЯ* СЕГОДНЯ



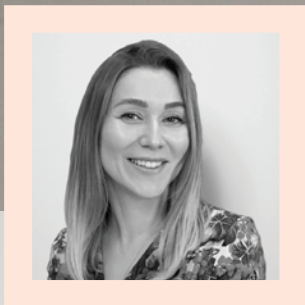
ДАХИЛЬГОВ МАГОМЕД УМАТГИРЕЕВИЧ, ГЛАВНЫЙ
ВРАЧ «НЕМЕЦКОГО ИМПЛАНТОЛОГИЧЕСКОГО ЦЕН-
ТРА», ОТМЕЧАЕТ: «**КАЧЕСТВО ЖИЗНИ ПАЦИЕНТА — ОС-
НОВНОЙ ПРИОРИТЕТ ДЛЯ НАС. ИСХОДЯ ИЗ НЕГО, МЫ
ВЫСТРАИВАЕМ ВСЬ ХОД РАБОТЫ**».

Тотальная имплантация — настоящее спасение для пациентов, полностью или практически полностью лишенных зубов. Она дарит возможность нормально жевать, говорить, улыбаться. У метода нет возрастных ограничений. Это

значимый фактор, принимая во внимание пожилой возраст большинства пациентов, приходящих за totalными работами. Также нас не останавливает наличие хронических заболеваний. К примеру, мы успешно проводим имплантацию пациентам с диабетом.

КОМПЬЮТЕРНЫЕ ТЕХНОЛОГИИ ПОМОГАЮТ ДЕТАЛЬНО СПРОГНОЗИРОВАТЬ РЕЗУЛЬТАТ ИМПЛАНТАЦИИ. РИСКИ В ПРОЦЕССЕ ОПЕРАЦИИ ПРАКТИЧЕСКИ СВЕДЕНЫ К НУЛЮ.

МЫ НЕ ПРОВОДИМ КОСТНУЮ ПЛАСТИКУ, КОГДА НА ТО НЕТ ПОКАЗАНИЙ.



ФИНАНСОВЫЙ ВОПРОС

Хашиева Марет Абдул-Мажитовна, генеральный директор «Немецкого имплантологического центра»

«Мы восстановили или создали новые цепочки поставок, что сейчас является непросто задачей. Да, у нас нет проблем с материальной базой, но расходы увеличились. Некоторые материалы подорожали в 4 раза. Поэтому, даже несмотря на колебания курса валют, мы не можем снижать стоимость услуг. Это гарантия сохранения высокого качества лечения.

Однако мы точно не говорим о поднятии цен и уменьшении объемов оказываемых лечебных процедур. Напротив, мы предлагаем годовую беспроцентную рассрочку на комплексное долгосрочное лечение. Также, если пациент просит распределить лечение одного зуба на два месяца, мы всегда идем навстречу».

ПРИНЦИП ДЕЙСТВИЯ

Весь зубной ряд держится на 6 имплантатах. Впрочем, возможна установка и большего числа имплантатов. Но шесть — это минимум, который гарантирует надежную фиксацию и адекватное распределение нагрузки. В своей работе мы используем только сертифицированные имплантаты высокого качества.

Зачастую имплантация проводится одновременно с удалением зубов. Чтобы оценить их жизнеспособность, мы детально исследуем состояние полости рта до самой процедуры. В первую очередь, делается компьютерная томография высокой четкости. Она показывает и кондицию оставшихся зубов, и состояние костной ткани, куда будут устанавливаться имплантаты. Если костного объема не хватает, мы одновременно с удалением и имплантацией проводим костную пластику.

Также мы сканируем полость рта, чтобы получить 3D-модель будущих зубов. На ее основе создается план операции,

виртуально расставляются имплантаты и делается хирургический шаблон, по которому они будут устанавливаться. Также эти данные позволяют изготовить идеально подходящий пациенту протез зубов.

СОХРАНЯЕМ ВСЕ ГАРАНТИИ

Несмотря на сложившуюся ситуацию в мире, мы полностью гарантируем высокое качество нашего лечения. По-прежнему мы устанавливаем только имплантаты премиального качества производства Германии и Швейцарии. Также мы исполняем свои гарантии в отношении наших пациентов, которых лечили раньше.

При этом мы продолжаем работать с привычными материалами высокого качества, не пытаясь их подменить более дешевыми. Как нам это удастся? В начале кризиса все средства были пущены на закупки, чтобы создать запас. Сейчас уже налажены новые логистические цепочки. Наш центр всегда делал ставку на качество, и менять этот подход мы не собираемся. 😊

НАШИ СПЕЦИАЛИСТЫ ОТСЛЕЖИВАЮТ ТЕНДЕНЦИИ И СТАРАЮТСЯ БЫТЬ НА ПЕРЕДОВОМ КРАЮ СТОМАТОЛОГИИ. ПОЭТОМУ У НАС ИМПЛАНТАЦИЯ ПРОВОДИТСЯ С МИНИМАЛЬНОЙ ТРАВМАТИЗАЦИЕЙ И ОТЛИЧНЫМ РЕЗУЛЬТАТОМ.



Больше информации на Startsmile.RU

STARTSMILE рекомендует

НЕМЕЦКИЙ ИМПЛАНТОЛОГИЧЕСКИЙ ЦЕНТР

Москва, Мичуринский пр., д. 26
Москва, наб. Тараса Шевченко, д. 1/2
+7 (495) 126-92-39
Сайт клиники: www.gic-dent.ru
GicDent [gic_dent](https://www.instagram.com/gic_dent)